



# Labelmate

THE WORLD'S LEADING MANUFACTURER OF LABEL DISPENSERS,  
REWINDERS, UNWINDERS, SLITTERS & COUNTING SOLUTIONS



RRC-330

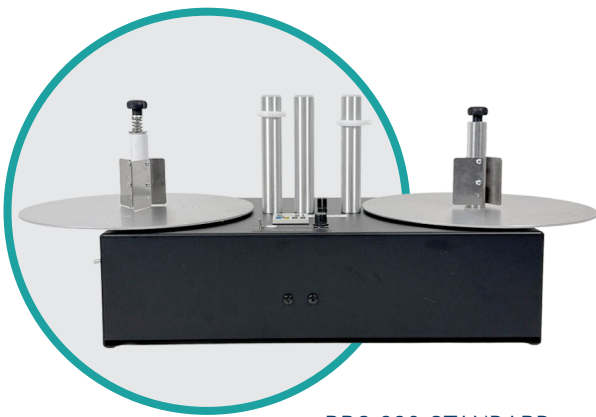
[labelmate.com](http://labelmate.com)

# Counting solutions

Label counters provide a quick and easy way to **count the number of labels on a roll**.

Off-Line counting can be done with either a **counting package** or a self contained **reel-to-reel unit**. Both units allow you to count the number of labels on a given roll, make large rolls of labels into smaller ones, change the direction of the labels coming off the roll or change to a different core size.

## RRC-330 REEL-TO-REEL COUNTING STATION



RRC-330-STANDARD

- ✓ Stand-alone counting stations with pre-set counter functionality
- ✓ Accepts rolls with a diameter up to 330mm
- ✓ Adjustable Tension setting on the unwind shaft for reliable counting and tight rolls
- ✓ Optional delivered with an ultrasonic sensor for transparent and dark labels
- ✓ Take-up shaft can be the Adjustable Core Holder (ACH) or Quick-Chuck

## FEATURES

- Designed for counting labels with a maximum width of 152 mm.
- 1 Powerful motor, the RRC-units are NOT Bi-Directional
- Max. Speed: 72 CM/SEC at the beginning of a 76 mm core roll, 235 CM/SEC at the end of a 330 mm roll
- Max Label Roll weight: 7 KG
- The STANDARD take-up shaft is a "Quick-Change" shaft to support fast changing of core holder diameter. It comes standard for using cores in 40mm and 76mm. On request available in 38/44/50/70/100 mm. See page 33 "chucks and vanes" for item configuration
- The -ACH take-up shaft employs an adjustable core holder enabling the use of core sizes between 25 and 101 mm
- The CHUCK take-up shaft comes with a "Quick-Chuck" for cores in 76 mm

## DIMENSIONS

- W x D x H: 830 x 330 x 330 mm
- Shipping Weight: 26 KG, depending on configuration and options

## GENERAL

- Limited Warranty of 2 Years, 1 Year on the Power Supply

## RRC-330-COUNTING STATIONS

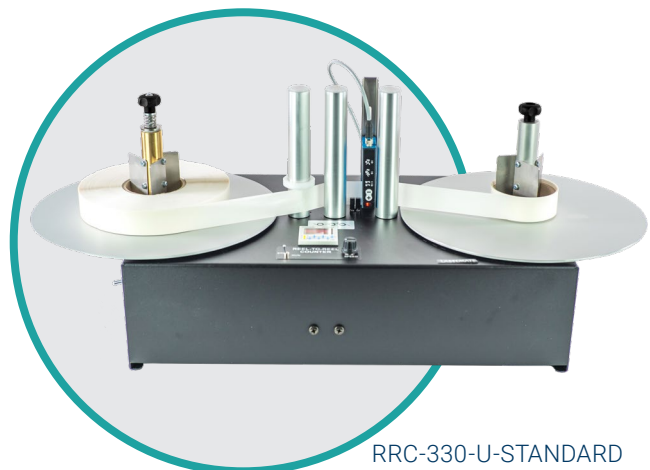
P/N	MODEL	DESCRIPTION
LMC001	RRC-330-STANDARD	Reel-to-Reel Counting Station with Standard Take-up shaft. Unwind and rewind on cores of 40 & 76mm. (other diameters available on demand: 38/44/50/70/100 mm)
LMC002	RRC-330-ACH	Reel-to-Reel Counting Station with Adjustable Take-up shaft for rewinding on cores between 25 and 101 mm diameter
LMC010	RRC-330-CHUCK	Reel-to-Reel Counting Station with Quick-Chuck take-up shaft for rewinding on cores of 76mm (other diameters available on demand) , max label width <b>170mm</b>
LMC010/ LMX484	RRC-330-CHUCK-220	Reel-to-Reel Counting Station with Quick-Chuck take-up shaft for rewinding on cores of 76mm (other diameters available on demand) , max label width <b>220mm</b>
LMC003	RRC-330-U-STANDARD	Standard model with Ultrasonic Sensor mounted on adjustable bracket. For counting transparent, black and special shaped labels
LMC004	RRC-330-U-ACH	ACH model with Ultrasonic Sensor mounted on adjustable bracket. For counting transparent, black and special shaped labels
LMC011	RRC-330-U-CHUCK	CHUCK model with Ultrasonic Sensor mounted on adjustable bracket. For counting transparent, black and special shaped labels

## OPTIONS RRC-330

LMX453	NO COUNTER	RRC unit without counter for basic reel-to-reel applications
LMX454	Quick-Change-Shaft	Complete take-up shaft with vanes (not available for unwinding)
LMX452	ENC-RRC	Encoder and special counter that can display both number of labels or the measured length of continuous material.



RRC-330-ACH



RRC-330-U-STANDARD

---

<b>GERMAN</b>	<b>5</b>
<b>FRENCH</b>	<b>5</b>
<b>DUTCH</b>	<b>6</b>
<b>SPANISH</b>	<b>6</b>
<b>ITALIAN</b>	<b>7</b>
<b>ARABIC</b>	<b>7</b>
<b>BULGARIAN</b>	<b>8</b>
<b>CROATIAN</b>	<b>8</b>
<b>CZECH</b>	<b>9</b>
<b>DANISH</b>	<b>9</b>
<b>ESTONIAN</b>	<b>10</b>
<b>FINNISH</b>	<b>10</b>
<b>GREEK</b>	<b>11</b>
<b>HEBREW</b>	<b>11</b>
<b>HUNGARIAN</b>	<b>12</b>
<b>LATVIAN</b>	<b>12</b>
<b>LITHUANIAN</b>	<b>13</b>
<b>NORWEGIAN</b>	<b>13</b>
<b>POLISH</b>	<b>14</b>
<b>PORTUGUESE</b>	<b>14</b>
<b>ROMANIAN</b>	<b>15</b>
<b>RUSSIAN</b>	<b>15</b>
<b>SERBIAN</b>	<b>16</b>
<b>SLOVAK</b>	<b>16</b>
<b>SLOVENIAN</b>	<b>17</b>
<b>SWEDISH</b>	<b>17</b>
<b>TURKISH</b>	<b>18</b>

## GERMAN

Übersetzung der Originalanleitung

### Zähllösungen

Etikettenzähler ermöglichen eine schnelle und einfache Zählung der Etiketten auf einer Rolle.

Die Offline-Zählung kann entweder mit einem Zählpaket oder einer eigenständigen Rolle-zu-Rolle-Einheit erfolgen. Mit beiden Einheiten können Sie die Anzahl der Etiketten auf einer Rolle zählen, große Etikettenrollen in kleinere umwandeln, die Abrollrichtung der Etiketten ändern oder auf eine andere Kerngröße umstellen.

### RRC-330 Rolle-zu-Rolle-Zählstation

- Stand-alone-Zählstationen mit voreingestellter Zählfunktion
- Geeignet für Rollen mit einem Durchmesser von bis zu 330 mm
- Einstellbare Spannung an der Abwickelwelle für zuverlässiges Zählen und straffe Rollen
- Optional mit Ultraschallsensor für transparente und dunkle Etiketten
- Die Aufwickelwelle kann mit einem verstellbaren Kernhalter (ACH) oder einem Schnellspannfutter ausgestattet werden

### MERKMALE

- Für das Zählen von Etiketten mit einer maximalen Breite von 152 mm.
- 1 leistungsstarker Motor, die RRC-Einheiten sind NICHT bidirektional.
- Max. Geschwindigkeit: 72 cm/s am Anfang einer 76-mm-Kernrolle, 235 cm/s am Ende einer 330-mm-Rolle.
- Max. Etikettenrollengewicht: 7 kg.
- Die STANDARD-Aufwickelwelle ist eine „Quick-Change“-Welle für den schnellen Wechsel des Kernhalterdurchmessers. Sie ist standardmäßig für Kerne mit 40 mm und 76 mm Durchmesser geeignet. Auf Anfrage in den Durchmessern 38/44/50/70/100 mm erhältlich. Artikelkonfiguration siehe Seite 33 „Spannfutter und Flügel“.
- Die ACH-Aufnahmewelle verfügt über einen verstellbaren Kernhalter für Kerngrößen zwischen 25 und 101 mm.
- Die CHUCK-Aufnahmewelle ist mit einem Schnellspannfutter für 76-mm-Kerne ausgestattet.

### Abmessungen

- B x T x H: 830 x 330 x 330 mm
- Versandgewicht: 26 kg, je nach Konfiguration und Optionen.

## ALLGEMEINES

- Eingeschränkte Garantie: 2 Jahre, 1 Jahr auf das Netzteil.

## FRENCH

Traduction du manuel d'origine

### Solutions de comptage

Les compteurs d'étiquettes offrent un moyen simple et rapide de compter le nombre d'étiquettes sur un rouleau.

Le comptage hors ligne peut être effectué avec un système de comptage ou une unité de bobine à bobine autonome. Ces deux unités permettent de compter le nombre d'étiquettes sur un rouleau donné, de transformer de grands rouleaux en rouleaux plus petits, de modifier le sens de sortie des étiquettes ou de changer de taille de mandrin.

### Station de comptage bobine à bobine RRC-330

- Stations de comptage autonomes avec fonction de comptage pré-réglée
- Compatible avec des rouleaux jusqu'à 330 mm de diamètre
- Tension réglable sur l'axe de déroulement pour un comptage fiable et des rouleaux bien serrés
- Livré en option avec un capteur à ultrasons pour les étiquettes transparentes et foncées
- L'axe de réception peut être un support de mandrin réglable (ACH) ou un mandrin rapide

### CARACTÉRISTIQUES

- Conçu pour compter des étiquettes d'une largeur maximale de 152 mm. • 1 moteur puissant ; les unités RRC ne sont PAS bidirectionnelles.
- Vitesse max.: 72 cm/s au début d'un mandrin de 76 mm, 235 cm/s à la fin d'un mandrin de 330 mm.
- Poids max. du rouleau d'étiquettes : 7 kg.
- L'arbre d'enroulement standard est un arbre à changement rapide permettant un changement rapide du diamètre du porte-mandrin. Il est compatible avec les mandrins de 40 mm et 76 mm. Disponible sur demande en 38/44/50/70/100 mm. Voir page 33 « Mandrins et palettes » pour la configuration des articles.
- L'arbre tendeur -ACH utilise un porte-mandrin réglable permettant l'utilisation de mandrins de 25 à 101 mm.
- L'arbre tendeur CHUCK est équipé d'un mandrin rapide pour mandrins de 76 mm.

### Dimensions

- L x P x H : 830 x 330 x 330 mm

• Poids à l'expédition : 26 kg, selon la configuration et les options.

## GÉNÉRALITÉS

• Garantie limitée de 2 ans, dont 1 an sur l'alimentation.

## DUTCH

Vertaling van de oorspronkelijke instructies

## Teloplossingen

Etikettermachines maken het mogelijk om snel en eenvoudig etiketten op een rol te tellen.

Offline tellen kan met een telpack of een zelfstandige rol-naar-rol eenheid. Met beide eenheden kunt u het aantal etiketten op een rol tellen, grote etikettenrollen omzetten in kleinere, de afrolrichting van de etiketten wijzigen of overschakelen naar een ander kernformaat.

## RRC-330 rol-naar-rol telstation

- Stand-alone telstations met vooraf ingestelde telfunctie
- Geschikt voor rollen met een diameter tot 330 mm
- Instelbare spanning op de afwikkelas voor betrouwbaar tellen en strakke rollen
- Optioneel met ultrasone sensor voor transparante en donkere etiketten
- De opwikkelas kan worden uitgerust met een verstelbare kernhouder (ACH) of een snelspanboorhouder

## KENMERKEN

- Voor het tellen van etiketten met een maximale breedte van 152 mm.
- 1 krachtige motor, de RRC-eenheden zijn NIET bidirectioneel.
- Max. Snelheid: 72 cm/s aan het begin van een kernrol van 76 mm, 235 cm/s aan het einde van een rol van 330 mm.
- Max. Gewicht etiketrol: 7 kg.
- De standaard wikkelas is een snelwisselas die snelle veranderingen in de diameter van de kernhouder mogelijk maakt. Deze is compatibel met kernen van 40 mm en 76 mm. Op aanvraag verkrijgbaar in 38/44/50/70/100 mm. Zie pagina 33 "Snoeren en pallets" voor productconfiguraties.
- De -ACH-spanas maakt gebruik van een verstelbare kernhouder die het gebruik van kernen van 25 tot 101 mm mogelijk maakt.
- De CHUCK-spanas is uitgerust met een snelwisselklauw voor kernen van 76 mm.

## Afmetingen

• B x D x H: 830 x 330 x 330 mm

• Verzendgewicht: 26 kg, afhankelijk van de configuratie en opties.

## ALGEMENE INFORMATIE

• 2 jaar beperkte garantie, inclusief 1 jaar op de voeding.

## SPANISH

Traducción del manual original

## Soluciones de conteo

Los contadores de etiquetas ofrecen una forma rápida y sencilla de contar el número de etiquetas en un rollo.

El conteo fuera de línea se puede realizar con un paquete de conteo o con una unidad de bobina a bobina independiente. Ambas unidades permiten contar el número de etiquetas en un rollo, reducir el tamaño de rollos grandes, cambiar la dirección de salida de las etiquetas o cambiar el tamaño del núcleo.

## Estación de conteo de bobina a bobina RRC-330

- Estaciones de conteo independientes con función de contador preconfigurada
- Admite rollos de hasta 330 mm de diámetro
- Ajuste de tensión en el eje de desenrollado para un conteo fiable y rollos ajustados
- Opcionalmente, incluye un sensor ultrasónico para etiquetas transparentes y oscuras
- El eje de recogida puede ser el Porta-Núcleos Ajustable (ACH) o el Quick-Chuck

## CARACTERÍSTICAS

- Diseñada para contar etiquetas con un ancho máximo de 152 mm.
- 1 motor potente. Las unidades RRC NO son bidireccionales.
- Velocidad máxima: 72 cm/seg al inicio de un rollo de mandril de 76 mm; 235 cm/seg al final de un rollo de 330 mm.
- Peso máximo del rollo de etiquetas: 7 kg.
- El eje de recogida ESTÁNDAR es de cambio rápido para facilitar el cambio rápido del diámetro del portamandril. Viene de serie para usar mandriles de 40 mm y 76 mm. Disponible bajo pedido en 38/44/50/70/100 mm. Consulte la página 33, "mandriles y paletas", para ver la configuración del artículo.
- El eje de tensado -ACH utiliza un portamandriles ajustable que permite el uso de mandriles de entre 25 y 101 mm.
- El eje de tensado CHUCK incluye un portamandriles rápido para mandriles de 76 mm.



## BULGARIAN

Превод на оригиналното ръководство

Решения за броене

Броячите на етикети предоставят бърз и лесен начин за броене на етикети на ролка.

Офлайн броенето може да се извърши или с бройка, или със самостоятелно устройство за броене от ролка към ролка. И двете устройства ви позволяват да броите етикетите на дадена ролка, да превърнете големи ролки с етикети в по-малки, да промените посоката на етикетите, излизащи от ролката, или да смените размера на сърцевината с различен размер.

RRC-330 Броячна станция за ролка към ролка

- Самостоятелни броячни станции с предварително зададена функция за брояч
- Приема ролки с диаметър до 330 мм
- Регулируема настройка на опъването на развиващия вал за надеждно броене и стегнати ролки
- Опционално се доставя с ултразвуков сензор за прозрачни и тъмни етикети
- Поеманият вал може да бъде регулируем държач за сърцевина (ACH) или Quick-Chuck

## ХАРАКТЕРИСТИКИ

- Проектирани за броене на етикети с максимална ширина 152 мм.
- 1 Мощен мотор, RRC устройствата HE са двупосочни
- Макс. Скорост: 72 см/сек в началото на ролка с етикети с диаметър 76 мм, 235 см/сек в края на ролка с етикети с диаметър 330 мм
- Максимално тегло на ролката с етикети: 7 кг
- Стандартният вал за бързо навиване е вал за бърза смяна на диаметъра на държача на етикети. Стандартно е подходящ за използване на етикети с диаметър 40 мм и 76 мм. При поискване се предлага с размери 38/44/50/70/100 мм. Вижте страница 33 „Патронници и лопатки“ за конфигурацията на артикула
- Захващащият вал -ACH използва регулируем държач за сърцевина, позволяващ използването на размери на сърцевината между 25 и 101 мм
- Захващащият вал CHUCK се предлага с „Quick-Chuck“ за сърцевини с размер 76 мм

## Размери

- Ш x Д x В: 830 x 330 x 330 мм
  - Тегло при доставка: 26 кг, в зависимост от конфигурацията и опциите
- ## ОБЩИ ИНФОРМАЦИИ
- Ограничена гаранция от 2 години, 1 година за захванването.

## CROATIAN

Prijevod originalnog priručnika

Rješenja za brojanje

Brojači etiketa pružaju brz i jednostavan način brojanja etiketa na roli.

Brojanje izvan linije može se obaviti pomoću paketa za brojanje ili samostalne jedinice s role na rolu. Obje jedinice omogućuju vam brojanje etiketa na određenoj roli, pretvaranje velikih rola etiketa u manje, promjenu smjera etiketa koje silaze s role ili promjenu veličine jezgre.

RRC-330 Stanica za brojanje s role na rolu

- Samostalne stanice za brojanje s unaprijed postavljenom funkcijom brojača
- Prihvaća role promjera do 330 mm
- Podesiva postavka napetosti na osovini za odmotavanje za pouzdano brojanje i čvrste role
- Opcionalno se isporučuje s ultrazvučnim senzorom za prozirne i tamne etikete
- Osovina za namatanje može biti podesivi držač jezgre (ACH) ili Quick-Chuck

## ZNAČAJKE

- Dizajnirano za brojanje etiketa maksimalne širine 152 mm.
- 1 Snažan motor, RRC jedinice NISU dvosmjerne
- Maks. Brzina: 72 CM/S na početku role s jezgrom od 76 mm, 235 CM/S na kraju role od 330 mm
- Maks. težina role etiketa: 7 KG
- STANDARDNA osovina za namatanje je osovina za brzu promjenu promjera držača jezgre. Standardno dolazi za korištenje jezgri od 40 mm i 76 mm. Na zahtjev dostupno u dimenzijama 38/44/50/70/100 mm. Konfiguraciju artikla potražite na stranici 33 „stezne glave i lopatice“.
- Osovina za prihvat -ACH ima podesivi držač jezgre koji omogućuje korištenje jezgri veličine između 25 i 101 mm.
- Osovina za prihvat CHUCK dolazi s „Quick-Chuck“ steznom glavom za jezgre promjera 76 mm.

## Dimenzije

- Š x D x V: 830 x 330 x 330 mm
- Težina pri transportu: 26 KG, ovisno o konfiguraciji i opcijama.

## OPĆENITO

- Ograničeno jamstvo od 2 godine, 1 godina na napajanje.

## CZECH

Překlad originálního manuálu

## Řešení pro počítání

Počítadla štítků poskytují rychlý a snadný způsob, jak spočítat počet štítků na roli.

Počítání offline lze provádět buď pomocí počítačích balíčku, nebo samostatné jednotky pro počítání štítků z cívky na cívku. Obě jednotky umožňují spočítat počet štítků na dané roli, zmenšit velké role štítků, změnit směr štítků scházejících z role nebo změnit velikost jádra.

Počítací stanice RRC-330 pro počítání štítků z cívky na cívku

- Samostatné počítací stanice s přednastavenou funkcí počítadla
- Přijímá role o průměru až 330 mm
- Nastavitelné napětí na odvíjecí hřídeli pro spolehlivé počítání a pevné role
- Volitelně dodáváno s ultrazvukovým senzorem pro průhledné a tmavé štítky
- Navíjecí hřídel může být sloužit jako nastavitelný držák jádra (ACH) nebo rychloupínací zařízení

## VLASTNOSTI

- Navrženo pro počítání štítků s maximální šířkou 152 mm.
- 1 výkonný motor, jednotky RRC NEJSOU obousměrné
- Max. Rychlost: 72 CM/S na začátku role s jádrem o průměru 76 mm, 235 CM/S na konci role s jádrem o průměru 330 mm
- Maximální hmotnost role s etiketami: 7 KG
- Standardní navíjecí hřídel je hřídel s rychlou výměnou, která umožňuje rychlou výměnu průměru držáku jádra. Standardně je dodávána pro použití v jádru o průměru 40 mm a 76 mm. Na vyžádání je k dispozici v rozměrech 38/44/50/70/100 mm. Konfiguraci položky naleznete na straně 33 „sklíčidla a lopatky“.
- Navíjecí hřídel -ACH využívá nastavitelný držák jádra, který umožňuje použití jader o velikosti od 25 do 101 mm.

- Navíjecí hřídel CHUCK je dodávána s rychloupínacím mechanismem „Quick-Chuck“ pro jádra o průměru 76 mm.

## Rozměry

- Š x H x V: 830 x 330 x 330 mm
- Převážná hmotnost: 26 kg, v závislosti na konfiguraci a volitelných možnostech.

## OBEČNÉ INFORMACE

- Omezená záruka 2 roky, 1 rok na napájecí zdroj.

## DANISH

Oversættelse af den originale manual

## Tælleløsninger

Etikettællere giver en hurtig og nem måde at tælle antallet af etiketter på en rulle.

Offline-tælling kan udføres enten med en tællepakke eller en selvstændig spole-til-spole-enhed. Begge enheder giver dig mulighed for at tælle antallet af etiketter på en given rulle, lave store ruller med etiketter om til mindre, ændre retningen på etiketterne, der kommer af rullen, eller skifte til en anden kernestørrelse.

## RRC-330 Spole-til-spole tællestation

- Fritstående tællestationer med forudindstillet tællerfunktionalitet
- Acceptorer ruller med en diameter på op til 330 mm
- Justerbar spændingsindstilling på afrulningsakslen for pålidelig optælling og tætte ruller
- Leveres valgfrit med en ultralydssensor til transparente og mørke etiketter
- Opsamlingsaksel kan være justerbar kerneholder (ACH) eller hurtigspænder

## FUNKTIONER

- Designet til at tælle etiketter med en maksimal bredde på 152 mm.
- 1 Kraftig motor, RRC-enhederne er IKKE tovejs
- Maks. Hastighed: 72 CM/SEK i begyndelsen af en 76 mm kernerulle, 235 CM/SEK i slutningen af en 330 mm rulle
- Maks. vægt på etiketrulle: 7 KG
- STANDARD opsamlingsakslen er en "Quick-Change"-aksel, der understøtter hurtig skift af kerneholderens diameter. Den leveres som standard til brug af kerner i 40 mm og 76 mm. Fås på forespørgsel i 38/44/50/70/100 mm. Se side 33 "chucks og vanes" for konfiguration af emner
- ACH-optagningsakslen anvender en justerbar kerneholder, der muliggør brug af kernestørrelser mellem 25 og 101 mm

• CHUCK-optagningsakslen leveres med en "Quick-Chuck" til kerner i 76 mm

#### Mål

- B x D x H: 830 x 330 x 330 mm
- Forsendelsesvægt: 26 KG, afhængigt af konfiguration og ekstraudstyr

#### GENERELT

- Begrænset garanti på 2 år, 1 år på strømforsyningen.

#### ESTONIAN

Algse kasutusjuhendi tõlge

#### Loendamise lahendused

Etikettide loendurid pakuvad kiiret ja lihtsat viisi rullil olevate etikettide arvu loendamiseks.

Reavälise loendamise saab teha kas loenduspaketi või iseseisva rullilt rullile seadmega. Mõlemad seadmed võimaldavad teil loendada antud rullil olevate etikettide arvu, teha suurtest etiketirullidest väiksemaid, muuta rullilt tulevate etikettide suunda või vahetada südamikuu suurust.

#### RRC-330 rullilt rullile loendusjaam

- Eraldiseisvad loendusjaamad eelseadistatud loenduri funktsiooniga
- Võtab vastu kuni 330 mm läbimõõduga rulle
- Reguleeritav pinge seadistus lahtikerimisvõllil usaldusväärse loendamise ja tihedate rullide jaoks
- Valikuliselt tarnitakse ultrahelianduriga läbipaistvate ja tumedate etikettide jaoks
- Vastuvõtuvõll võib olla reguleeritav südamikuhooldja (ACH) või kiirpadrun

#### OMADUSED

- Mõeldud kuni 152 mm laiuste etikettide loendamiseks.
- 1 võimas mootor, RRC-seadmed EI OLE kahesuunalised
- Maks. Kiirus: 72 CM/SEC 76 mm südamikurulli alguses, 235 CM/SEC 330 mm rulli lõpus
- Maksimaalne etiketirulli kaal: 7 KG
- STANDARDNE vastuvõtuvõll on kiirvahetusvõll südamikuhooldja läbimõõdu kiireks muutmiseks. See on standardvarustuses 40 mm ja 76 mm südamike kasutamiseks. Soovi korral saadaval ka 38/44/50/70/100 mm suurustes südamikes. Toote konfiguratsioonile leiate leheküljelt 33 jaotisest „padrunid ja labad“.
- -ACH vastuvõtuvõll kasutab reguleeritavat südamikuhooldikut, mis võimaldab kasutada südamike suurusi vahemikus 25 kuni 101 mm.

• CHUCK vastuvõtuvõllil on 76 mm läbimõõduga südamike jaoks mõeldud kiirpadrun.

#### Mõõtmed

- L x S x K: 830 x 330 x 330 mm
- Saatmiskaal: 26 kg, olenevalt konfiguratsioonist ja lisavarustusest.

#### ÜLDINE

- Piiratud garantii 2 aastat, toiteplokkile 1 aasta.

#### FINNISH

Alkuperäisen käyttöohjeen käänös

#### Laskentaratkaisut

Tarralaskimet tarjoavat nopean ja helpon tavan laskea rullalla olevien tarrojen lukumäärä.

Off-Line-laskenta voidaan tehdä joko laskentapakettilla tai itsenäisellä kelalta kelalle -yksiköllä. Molempien yksiköiden avulla voit laskea tietyn rullan tarrojen lukumäärän, tehdä suurista tarrarullista pienempiä, muuttaa rullasta tulevien tarrojen suuntaa tai vaihtaa eri hylsykokoon.

#### RRC-330 kelalta kelalle -laskenta-asema

- Erillinen laskenta-asema, jossa on esiasetetut laskuritoiminnot
- Hyväksyy rullia, joiden halkaisija on enintään 330 mm
- Säädettyvä kireysasetus purkausakselilla luotettavaa laskentaa ja tiukkoja rullia varten
- Valinnaisesti toimitetaan ultraäänianturilla läpinäkyville ja tummille tarroille
- Nostoakseli voi olla säädettyvä hylsypidike (ACH) tai pikakiinnitys

#### OMINAISUUDET

- Suunniteltu laskemaan enintään 152 mm leveitä tarroja.
- 1 Tehokas moottori, RRC-yksiköt EIVÄT ole kaksisuuntaisia
- Max. Nopeus: 72 CM/SEC 76 mm:n hylsyrollan alussa, 235 CM/SEC 330 mm:n rullan lopussa
- Etikettirullan enimmäispaino: 7 KG
- STANDARD-nostoakseli on "pikavaihtoakseli", joka tukee hylsyvitimen halkaisijan nopeaa vaihtoa. Se on vakiona 40 mm:n ja 76 mm:n hylsyille. Pyynnöstä saatavilla koot 38/44/50/70/100 mm. Katso sivulta 33 "istukat ja siivet" tuotekokoonpanoa varten.
- -ACH-noutoakselissa on säädettyvä ytimenpidin, joka mahdollistaa 25–101 mm:n ytimien käytön.
- CHUCK-noutoakselissa on "pikaistukka" 76 mm:n ytimille.

## Mitat

- L x S x K: 830 x 330 x 330 mm
- Toimituspaino: 26 kg, kokoonpanosta ja lisävarusteista riippuen.

## YLEISTÄ

- Rajoitettu takuu 2 vuotta, 1 vuosi virtalähteelle.

## GREEK

Μετάφραση του πρωτότυπου εγχειριδίου

### Λύσεις καταμέτρησης

Οι μετρητές ετικετών παρέχουν έναν γρήγορο και εύκολο τρόπο καταμέτρησης του αριθμού των ετικετών σε ένα ρολό.

Η καταμέτρηση εκτός σύνδεσης μπορεί να γίνει είτε με ένα πακέτο καταμέτρησης είτε με μια αυτόνομη μονάδα ρολού προς ρολό. Και οι δύο μονάδες σας επιτρέπουν να μετρήσετε τον αριθμό των ετικετών σε ένα δεδομένο ρολό, να μετατρέψετε μεγάλα ρολά ετικετών σε μικρότερα, να αλλάξετε την κατεύθυνση των ετικετών που βγαίνουν από το ρολό ή να αλλάξετε σε διαφορετικό μέγεθος πυρήνα.

### RRC-330 Σταθμός Καταμέτρησης Ρολού προς Ρολ

- Αυτόνομοι σταθμοί καταμέτρησης με προκαθορισμένη λειτουργικότητα καταμέτρησης
- Δέχεται ρολά με διάμετρο έως 330 mm
- Ρυθμιζόμενη ρύθμιση τάσης στον άξονα ξετυλίγματος για αξιόπιστη καταμέτρηση και σφικτά ρολά
- Προαιρετικά παρέχεται με υπερηχητικό αισθητήρα για διαφανείς και σκούρες ετικέτες
- Ο άξονας παραλαβής μπορεί να είναι η Ρυθμιζόμενη Βάση Πυρήνα (ACH) ή το Quick-Chuck

### ΧΑΡΑΚΤΗΡΙΣΤΙΚΑ

- Σχεδιασμένοι για καταμέτρηση ετικετών με μέγιστο πλάτος 152 mm.
- 1 Ισχυρός κινητήρας, οι μονάδες RRC ΔΕΝ είναι αμφίδρομες
- Μέγ. Ταχύτητα: 72 CM/SEC στην αρχή ενός ρολού πυρήνα 76 mm, 235 CM/SEC στο τέλος ενός ρολού 330 mm
- Μέγιστο βάρος ρολού ετικετών: 7 KG
- Ο άξονας παραλαβής STANDARD είναι ένας άξονας "Γρήγορης Αλλαγής" για την υποστήριξη γρήγορης αλλαγής της διαμέτρου της βάσης πυρήνα. Διατίθεται στάνταρ για χρήση πυρήνων σε 40 mm και 76 mm. Κατόπιν αιτήματος διατίθεται σε 38/44/50/70/100 mm. Δείτε τη σελίδα 33 «τσοκ και πτερύγια» για τη διαμόρφωση του αντικειμένου

• Ο άξονας λήψης -ACH χρησιμοποιεί μια ρυθμιζόμενη βάση πυρήνα που επιτρέπει τη χρήση μεγεθών πυρήνα μεταξύ 25 και 101 mm

• Ο άξονας λήψης CHUCK διαθέτει ένα «Quick-Chuck» για πυρήνες 76 mm

### Διαστάσεις

- Π x Β x Υ: 830 x 330 x 330 mm
- Βάρος αποστολής: 26 KG, ανάλογα με τη διαμόρφωση και τις επιλογές

### ΓΕΝΙΚΑ

• Περιορισμένη εγγύηση 2 ετών, 1 έτος για το τροφοδοτικό.

### HEBREW

ירוקמה הירדמה סוגרת

### הריפס תונורתפ

לילג לע תויוותה רפסמ תא רופסל הלכו הריהמ ררד סיקפסמ תויוות ינומ -לילס תדיחי וא הריפס תליבח תועצמאב עצבתהל הלוכי תנווקמ אל הריפס לע תויוותה רפסמ תא רופסל רל תורשפאמ תודיחיה יתש. תיאמצע לילגל וויכ תא תונשל, רתוי סינטקל תויוות לש סילודג סילילג רופהל, וותנ לילג רחא הביל לדוגל רובעל וא לילגהמ תואצויש תויוותה

### RRC-330 לילגל-לילס הריפס תנחת

- שארמ תרדגומ הנומ תוילנויצקנופ מע תויאמצע הריפס תונחת מ"מ 330 דע לש רטוקב סילילג לבקמ
- סיקודה סילילגו הנימא הריפסל הקירפה ריצ לע תננוכתמ חתמ תרדגה תוהכו תופוקש תויוות רובע ילוק ושייח מע ילנויצפוא קפוסמ
- הריהמ תינספת וא (ACH) תננוכתמ הביל לעב תויהל לוכי רויסא ריצ

### סיניפאמ

- מ"מ 152 לש יברמ בחורב תויוות תריפסל דעוימ
- תוניוויכ-וד וניא RRC-ה תודיחי, דחא יתמצוע עונמ
- מ"מ 235, מ"מ 76 הביל לילג תליחתב היינש/מ"מ 72: תוריהמ סומיסקמ מ"מ 330 לילג רויסב היינש
- ג"ק 7: תויוות לילג לש ילמיסקמ לקשמ
- הפלחהב הכימתל "הריהמ הפלחה" ריצ אוה יטרדנטסה רויסאה ריצ
- לדוגב תובילב שומישל טרדנטסכ עיגמ אוה. הבילה קיזחמ רטוק לש הריהמ האר. מ"מ 38/44/50/70/100 סילדגב השקב יפל וימו. מ"מ 76-1 מ"מ 40 סירפה תרוצתל "סיריפנסו סיקאצ" 33 דומע
- שומיש רשפאמה ננוכתמ הביל קיזחמב שמתשמ ACH- לש רויסאה ריצ מ"מ 101-ל 25 ויב הביל ילדגב
- מ"מ 76 רטוקב תובילל "ריהמ קאצ" מע עיגמ CHUCK לש רויסאה ריצ מ"מ

### תודימ

- מ"מ 830 x 330 x 330: הבוג x קמוע x בחור
- תוירשפאלו הרוצתל סאתהב, ג"ק 26: חולשמ לקשמ

### יללכ

- חוכה קפס לע תחא הנש, סיינתשל תלבגומ תוירחא

## HUNGARIAN

Az eredeti kézikönyv fordítása

### Számlálási megoldások

A címkeszámlálók gyors és egyszerű módot kínálnak a tekercsen lévő címkék számának megszámlálására.

Az offline számlálás történhet számlálócsomaggal vagy önálló tekerccses egységgel. Mindkét egység lehetővé teszi a címkék számának megszámlálását egy adott tekercsen, a nagy címketekercsek kisebbeké alakítását, a tekercsről lejövő címkék irányának megváltoztatását vagy a magméret megváltoztatását.

### RRC-330 Tekercses számlálóállomás

- Önálló számlálóállomások előre beállított számláló funkcióval
- Akár 330 mm átmérőjű tekerccsek is elfogad
- Állítható feszültségbeállítás a letekerő tengelyen a megbízható számlálás és a szoros tekerccsek érdekében
- Opcionálisan ultrahangos érzékelővel szállítható átlátszó és sötét címkékhez
- A felvevőtengely lehet állítható magtartó (ACH) vagy gyorsbefogó

### JELLEMZŐK

- Maximum 152 mm széles címkék számlálására tervezték.
- 1 Erőteljes motor, az RRC egységek NEM kétirányúak
- Max. Sebesség: 72 CM/SEC egy 76 mm-es magtekercs elején, 235 CM/SEC egy 330 mm-es tekercs végén
- Max. címketekercs súly: 7 KG
- A STANDARD feltekerceselő tengely egy „gyorscsereelő” tengely, amely lehetővé teszi a magtartó átmérőjének gyors módosítását. Alapfelszereltségként 40 mm-es és 76 mm-es magokat használ. Kérésre 38/44/50/70/100 mm-es méretekben is kapható. A cikkkonfigurációt lásd a 33. oldalon, a „tokmányok és lapátok” részben.
- Az -ACH felszedőtengely állítható magtartóval rendelkezik, amely lehetővé teszi a 25 és 101 mm közötti magméretek használatát.
- A CHUCK felszedőtengely 76 mm-es magokhoz való „gyorstokmánnal” rendelkezik.

### Méretek

- Szé x Mé x Ma: 830 x 330 x 330 mm
- Szállítási súly: 26 KG, a konfigurációtól és az opcióktól függően.

### ÁLTALÁNOS

- 2 év korlátozott garancia, 1 év a tápegységre.

## LATVIAN

Originālās rokasgrāmatas tulkojums

### Skaitīšanas risinājumi

Etikešu skaitītāji nodrošina ātru un vienkāršu veidu, kā saskaitīt etikešu skaitu uz ruļļa.

Automatisko skaitīšanu var veikt, izmantojot skaitīšanas komplektu vai autonomu ruļļu skaitīšanas ierīci. Abas ierīces ļauj saskaitīt etikešu skaitu uz konkrēta ruļļa, pārveidot lielus etikešu ruļļus mazākos, mainīt etikešu virzienu, kas nāk no ruļļa, vai mainīt uz citu serdes izmēru.

### RRC-330 ruļļu skaitīšanas stacija

- Atsevišķas skaitīšanas stacijas ar iepriekš iestatītu skaitītāja funkcionalitāti
- Pieņem ruļļus ar diametru līdz 330 mm
- Regulējams spriegojuma iestatījums uz attīšanas vārpstas, lai nodrošinātu uzticamu skaitīšanu un ciešus ruļļus
- Pēc izvēles tiek piegādāts ar ultraskaņas sensoru caurspīdīgām un tumšām etiķetēm
- Uztveršanas vārpsta var būt regulējams serdes turētājs (ACH) vai ātrās patronas

### ĪPAŠĪBAS

- Paredzēts etikešu skaitīšanai ar maksimālo platumu 152 mm.
- 1 Jaudīgs motors, RRC ierīces NAV divvirzienu
- Maks. Ātrums: 72 CM/SEC 76 mm serdes ruļļa sākumā, 235 CM/SEC 330 mm ruļļa beigās
- Maksimālais etikešu ruļļa svars: 7 KG
- STANDARTA uzņemšanas vārpsta ir “ātrās nomaiņas” vārpsta, lai atbalstītu ātru serdes turētāja diametra maiņu. Tā ir standarta komplektācijā 40 mm un 76 mm serdeņu izmantošanai. Pēc pieprasījuma pieejams 38/44/50/70/100 mm izmēros. Skatīt 33. lpp. sadaļu “patronas un lāpstiņas”, lai uzzinātu par elementu konfigurāciju.
- -ACH uztvērējvārpstai ir regulējams serdeņu turētājs, kas ļauj izmantot serdeņu izmērus no 25 līdz 101 mm.
- CHUCK uztvērējvārpstai ir “ātrās patronas” stiprinājums 76 mm serdeņiem.

### Izmēri

- P x Dz x A: 830 x 330 x 330 mm.
- Sūtījuma svars: 26 KG atkarībā no konfigurācijas un opcijām.

### VISPĀRĪGI INFORMĀCIJA

- Ierobežota 2 gadu garantija, barošanas blokam – 1 gads.

## LITHUANIAN

Originalaus vadovo vertimas

### Skaičiavimo sprendimai

Etikečių skaitikliai suteikia greitą ir paprastą būdą suskaičiuoti etikečių skaičių ant ritinio.

Skaičiavimas neprisijungus gali būti atliekamas naudojant skaičiavimo paketą arba autonominį ritinėlių skaičiavimo įrenginį. Abu įrenginiai leidžia suskaičiuoti etikečių skaičių ant tam tikro ritinio, didelius etikečių ritinius paversti mažesniais, keisti nuo ritinio krentančių etikečių kryptį arba pakeisti šerdies dydį.

### RRC-330 ritinėlių skaičiavimo stotis

- Autonominės skaičiavimo stotelės su iš anksto nustatytomis skaitiklio funkcijomis
  - Priima iki 330 mm skersmens ritinius
  - Reguliuojamas išvyniojimo veleno įtempimo nustatymas patikimam skaičiavimui ir standiems ritiniams
  - Pasirinktinai tiekiamas su ultragarsiniu jutikliu skaidrioms ir tamsioms etiketėms
  - Paėmimo velenas gali būti reguliuojamas šerdies laikiklis (ACH) arba greitasis griebtuvas
- ### FUNKCIJOS
- Sukurta skaičiuoti etiketes, kurių maksimalus plotis yra 152 mm.
  - 1 Galingas variklis, RRC įrenginiai NĖRA dvikrypčiai
  - Maks. Greitis: 72 CM/SEC 76 mm storio šerdies ritinėlio pradžioje, 235 CM/SEC 330 mm ritinėlio pabaigoje
  - Maksimalus etikečių ritinėlio svoris: 7 KG
  - STANDARTINIS priėmimo velenas yra „greito keitimo“ velenas, leidžiantis greitai pakeisti šerdies laikiklio skersmenį. Standartiškai jis skirtas naudoti su 40 mm ir 76 mm skersmens šerdimis. Pagal pageidavimą galima įsigyti 38/44/50/70/100 mm dydžių. Žr. 33 psl. „griebtuvai ir mentelės“, kur rasite gaminio konfigūraciją.
  - -ACH priėmimo velenas turi reguliuojamą šerdžių laikiklį, leidžiantį naudoti šerdis, kurių dydis yra nuo 25 iki 101 mm.
  - CHUCK priėmimo velenas turi „Quick-Chuck“ 76 mm šerdims.

### Matmenys

- P x G x A: 830 x 330 x 330 mm
- Siuntos svoris: 26 kg, priklausomai nuo konfigūracijos ir parinkčių.

### BENDROJI INFORMACIJA

- Ribota 2 metų garantija, 1 metų garantija maitinimo šaltiniui.

## NORWEGIAN

Oversettelse av originalhåndboken

### Telleløsninger

Etiketttellere gir en rask og enkel måte å telle antall etiketter på en rull.

Offline-telling kan gjøres enten med en tellepakke eller en selvstendig spoleenhet. Begge enhetene lar deg telle antall etiketter på en gitt rull, lage store ruller med etiketter til mindre, endre retningen på etikettene som kommer av rullen eller bytte til en annen kjerne størrelse.

### RRC-330 Spole-til-spole tellestasjon

- Frittstående tellestasjoner med forhåndsinnstilt tellerfunksjonalitet
- Aksepterer ruller med en diameter på opptil 330 mm
- Justerbar spenningsinnstilling på avrullingsakselen for pålitelig telling og tette ruller
- Valgfritt levert med en ultralydsensor for gjennomslittige og mørke etiketter
- Opprullingsakselen kan være justerbar kjerneholder (ACH) eller hurtigchuck

### FUNKSJONER

- Designet for telling av etiketter med en maksimal bredde på 152 mm.
- 1 Kraftig motor, RRC-enhetene er IKKE toveis
- Maks. Hastighet: 72 cm/sekund i begynnelsen av en 76 mm kjernerull, 235 cm/sekund i slutten av en 330 mm rull
- Maks. vekt på etikettrull: 7 kg
- STANDARD opptreksaksel er en «hurtigskifte»-aksel for å muliggjøre rask endring av kjerneholderdiameter. Den leveres som standard for bruk av kjerner i 40 mm og 76 mm. På forespørsel tilgjengelig i 38/44/50/70/100 mm. Se side 33 «chucker og skovler» for konfigurasjon av komponenten
- -ACH-opptaksakselen bruker en justerbar kjerneholder som muliggjør bruk av kjerne størrelser mellom 25 og 101 mm
- CHUCK-opptaksakselen leveres med en «hurtigchuck» for kjerner i 76 mm

### Mål

- B x D x H: 830 x 330 x 330 mm
- Fraktvekt: 26 KG, avhengig av konfigurasjon og alternativer

### GENERELT

- Begrenset garanti på 2 år, 1 år på strømforsyningen.

## POLISH

Tłumaczenie oryginalnej instrukcji

### Rozwiązania do liczenia

Liczniki etykiet zapewniają szybki i łatwy sposób liczenia etykiet na rolce.

Liczenie offline można wykonać za pomocą pakietu liczącego lub samodzielnego urządzenia rolka-rolka. Oba urządzenia umożliwiają liczenie etykiet na danej rolce, przekształcanie dużych rolek etykiet w mniejsze, zmianę kierunku etykiet z rolki lub zmianę rozmiaru rdzenia.

### Stacja licząca rolka-rolka RRC-330

- Samodzielne stacje liczące z wstępnie ustawioną funkcją licznika
- Akceptuje rolki o średnicy do 330 mm
- Regulowane ustawienie naprężenia na wałku odwijającym w celu niezawodnego liczenia i ciasnych rolek
- Opcjonalnie dostarczane z czujnikiem ultradźwiękowym do etykiet przezroczystych i ciemnych
- Wał odbiorczy może być regulowanym uchwytem rdzenia (ACH) lub uchwytem Quick-Chuck CECHY
- Zaprojektowane do liczenia etykiet o maksymalnej szerokości 152 mm. • 1 Mocny silnik, jednostki RRC NIE są dwukierunkowe
- Maksymalna prędkość: 72 CM/SEC na początku rolki 76 mm, 235 CM/SEC na końcu rolki 330 mm
- Maksymalna waga rolki etykiet: 7 KG
- STANDARDOWY wałek odbiorczy to wałek „Quick-Change”, który umożliwia szybką zmianę średnicy uchwytu rdzenia. Jest standardowo dostępny do stosowania rdzeni o średnicy 40 mm i 76 mm. Na życzenie dostępny w rozmiarach 38/44/50/70/100 mm. Zobacz stronę 33 „uchwyty i łopatki” w celu zapoznania się z konfiguracją przedmiotu
- Wał odbiorczy -ACH wykorzystuje regulowany uchwyt rdzenia umożliwiający stosowanie rdzeni o rozmiarach od 25 do 101 mm
- Wał odbiorczy CHUCK jest wyposażony w „Quick-Chuck” na rdzenie o średnicy 76 mm

### Wymiary

- Szer. x gł. x wys.: 830 x 330 x 330 mm
- Waga wysyłkowa: 26 kg, w zależności od konfiguracji i opcji

### OGÓLNE

- Ograniczona gwarancja 2-letnia, 1 rok na zasilacz.

## PORTUGUESE

Tradução do manual original

### Soluções de contagem

Os contadores de etiquetas oferecem uma forma rápida e fácil de contar o número de etiquetas num rolo. A contagem offline pode ser feita com um pacote de contagem ou uma unidade de bobina a bobina independente. Ambas as unidades permitem contar o número de etiquetas num determinado rolo, transformar rolos grandes em rolos mais pequenos, alterar a direção das etiquetas que saem do rolo ou mudar para um tamanho de rolo diferente.

### Estação de Contagem de Bobine a Bobine RRC-330

- Estações de contagem autónomas com funcionalidade de contador predefinida
  - Aceita rolos com diâmetro até 330 mm
  - Ajuste de tensão ajustável no eixo de desbobinagem para uma contagem fiável e rolos compactos
  - Opcionalmente, fornecido com um sensor ultrassónico para etiquetas transparentes e escuras
  - O eixo de recolha pode ser o Suporte de Núcleo Ajustável (ACH) ou o Mandril Rápido
- #### CARACTERÍSTICAS
- Concebido para contagem de etiquetas com uma largura máxima de 152 mm.

- 1 Motor potente, as unidades RRC NÃO são bidirecionais
- Velocidade máxima: 72 cm/seg no início de um rolo de tubos de 76 mm, 235 cm/seg no final de um rolo de 330 mm
- Peso máximo do rolo de etiquetas: 7 kg
- O eixo de recolha STANDARD é um eixo de “Troca Rápida” para suportar a troca rápida do diâmetro do suporte de tubos. É padrão para o uso de tubos de 40 mm e 76 mm. Disponível por encomenda em 38/44/50/70/100 mm. Consulte a página 33 “Mandris e palhetas” para a configuração dos artigos.
- O eixo de recolha -ACH utiliza um suporte de núcleo ajustável, permitindo a utilização de núcleos com tamanhos entre 25 e 101 mm.
- O eixo de recolha CHUCK vem com um “Quick-Chuck” para núcleos de 76 mm.

### Dimensões

- L x P x A: 830 x 330 x 330 mm.
- Peso para envio: 26 kg, dependendo da configuração e das opções.

### GERAL

- Garantia limitada de 2 anos, e 1 ano para a fonte de alimentação.

## ROMANIAN

Traducerea manualului original

### Soluții de numărare

Numărătoarele de etichete oferă o modalitate rapidă și ușoară de a număra numărul de etichete de pe o rolă. Numărarea off-line se poate face fie cu un pachet de numărare, fie cu o unitate bobină-bobină autonomă. Ambele unități vă permit să numărați numărul de etichete de pe o anumită rolă, să transformați role mari de etichete în role mai mici, să schimbați direcția etichetelor care ies de pe rolă sau să schimbați dimensiunea miezului la o altă dimensiune.

### Stație de numărare bobină-bobină RRC-330

- Stații de numărare independente cu funcționalitate de numărare presetată
- Acceptă role cu un diametru de până la 330 mm
- Setare reglabilă a tensiunii pe arborele de derulare pentru o numărare fiabilă și role strânse
- Opțional, livrat cu un senzor cu ultrasunete pentru etichete transparente și închise la culoare
- Arborele de preluare poate fi suportul reglabil pentru miez (ACH) sau Quick-Chuck

### CHARACTERISTICI

- Conceput pentru numărarea etichetelor cu o lățime maximă de 152 mm.
- 1 motor puternic, unitățile RRC NU sunt bidirecționale
- Max. Viteză: 72 cm/secundă la începutul unei role de etichete de 76 mm, 235 cm/secundă la sfârșitul unei role de 330 mm
- Greutate maximă a rolei de etichete: 7 kg
- Arborele de preluare STANDARD este un ax „cu schimbare rapidă” pentru a permite schimbarea rapidă a diametrului suportului de etichete. Este livrat standard pentru utilizarea de etichete de 40 mm și 76 mm. La cerere, disponibil în dimensiuni de 38/44/50/70/100 mm. Consultați pagina 33 „mandrine și palete” pentru configurația articolelor
- Arborele de preluare -ACH utilizează un suport reglabil pentru miez, permițând utilizarea unor dimensiuni de miez între 25 și 101 mm
- Arborele de preluare CHUCK este dotat cu un „Quick-Chuck” pentru miezuri de 76 mm

### Dimensiuni

- L x A x Î: 830 x 330 x 330 mm
- Greutate de transport: 26 KG, în funcție de configurație și opțiuni

### GENERALITĂȚI

- Garanție limitată de 2 ani, 1 an pentru sursa de alimentare.

## RUSSIAN

Перевод оригинального руководства

### Решения для подсчета

Счетчики этикеток обеспечивают быстрый и простой способ подсчета количества этикеток в рулоне.

Офлайн-подсчет может выполняться как с помощью счетного комплекта, так и с помощью автономного рулонного устройства. Оба устройства позволяют подсчитывать количество этикеток в заданном рулоне, разматывать большие рулоны этикеток на более мелкие, изменять направление этикеток, сходящих с рулона, или менять размер сердечника на другой.

### Станция подсчета рулонов RRC-330

- Автономные станции подсчета с предустановленной функциональностью счетчика
- Принимает рулоны диаметром до 330 мм
- Регулируемая настройка натяжения на валу размотки для надежного подсчета и плотных рулонов
- Опционально поставляется с ультразвуковым датчиком для прозрачных и темных этикеток
- Приемный вал может быть регулируемым держателем сердечника (ACH) или быстрозажимным патроном

### ОСОБЕННОСТИ

- Предназначен для подсчета этикеток максимальной шириной 152 мм.
- 1 мощный двигатель, блоки RRC HE двунаправленные
- Макс. скорость: 72 см/сек в начале рулона 76 мм, 235 см/сек в конце рулона 330 мм
- Макс. вес рулона этикеток: 7 кг
- СТАНДАРТНЫЙ приемный вал — это вал «Quick-Change» для поддержки быстрой смены диаметра держателя сердечника. Он стандартно подходит для использования сердечников диаметром 40 мм и 76 мм. По запросу доступны 38/44/50/70/100 мм. См. стр. 33 «патроны и лопасти» для конфигурации элемента
- Приемный вал -ACH использует регулируемый держатель сердечника, позволяющий использовать сердечники размером от 25 до 101 мм
- Приемный вал CHUCK поставляется с «Quick-Chuck» для сердечников размером 76 мм

### Размеры

- Ш х Г х В: 830 x 330 x 330 мм
- Вес при доставке: 26 кг, в зависимости от конфигурации и опций

#### ОБЩИЕ СВЕДЕНИЯ

- Ограниченная гарантия на 2 года с, 1 год на блок питания.

#### SERBIAN

Превод оригиналног упутства

#### Решења за бројање

Бројачи етикета пружају брз и једноставан начин за бројање етикета на ролни.

Офлајн бројање може се обавити помоћу пакета за бројање или самосталне јединице за намотавање ролне. Обе јединице вам омогућавају да бројите број етикета на датом ролни, направите велике ролне етикета у мање, промените смер етикета које силазе са ролне или промените величину језгра.

#### RRC-330 Станица за бројање ролни

- Самосталне станице за бројање са унапред подешеном функционалношћу бројача
- Прихвата ролне пречника до 330 мм
- Подесиво подешавање затезања на осовини за одмотавање за поуздано бројање и чврсте ролне
- Опционо се испоручује са ултразвучним сензором за провидне и тамне етикете
- Осовина за намотавање може бити подесиви држач језгра (ACH) или брза стезна глава

#### КАРАКТЕРИСТИКЕ

- Дизајнирано за бројање етикета максималне ширине 152 мм.
- 1 снажан мотор, RRC јединице НИСУ двосмерне
- Макс. Брзина: 72 цм/сек на почетку ролне језгра од 76 мм, 235 цм/сек на крају ролне од 330 мм
- Максимална тежина ролне етикета: 7 кг
- СТАНДАРДНО вратило за намотавање је вратило за брзу промену пречника држача језгра. Стандардно се испоручује за употребу језгара од 40 мм и 76 мм. На захтев доступно у величинама од 38/44/50/70/100 мм. Видите страну 33 „стезне главе и лопатице“ за конфигурацију ставке
- -ACH осовина за намотавање користи подесиви држач језгра који омогућава употребу језгара величина између 25 и 101 мм
- CHUCK осовина за намотавање долази са „брзом стезном главом“ за језгра величине 76 мм

#### Димензије

- Ш х Д х В: 830 x 330 x 330 мм
- Тежина при испоруци: 26 кг, у зависности од конфигурације и опција

#### ОПШТЕ

- Ограничена гаранција од 2 године, 1 година на напајање.

#### SLOVAK

Preklad originálneho manuálu

#### Riešenia počítania

Počítadlá etikiet poskytujú rýchly a jednoduchý spôsob počítania počtu etikiet na kotúči.

Počítanie offline je možné vykonať buď pomocou počítacieho balíka, alebo samostatnej jednotky navíjania z kotúča na kotúč. Obe jednotky umožňujú počítať počet etikiet na danom kotúči, zmenšiť veľké kotúče etikiet, zmeniť smer etikiet odvíjajúcich sa z kotúča alebo zmeniť veľkosť jadra na inú veľkosť.

#### Počítacia stanica RRC-330 na kotúče

- Samostatné počítacie stanice s prednastavenou funkciou počítadla
- Prijíma kotúče s priemerom do 330 mm
- Nastaviteľné nastavenie napätia na odvíjacom hriadeľi pre spoľahlivé počítanie a tesné kotúče
- Voliteľne dodávané s ultrazvukovým senzorom pre priehľadné a tmavé etikety
- Navíjací hriadeľ môže byť nastaviteľný držiak jadra (ACH) alebo rýchlopínací systém

#### VLASTNOSTI

- Navrhnuté na počítanie etikiet s maximálnou šírkou 152 mm.
- 1 výkonný motor, jednotky RRC NIE SÚ obojsmerné
- Max. Rýchlosť: 72 CM/S na začiatku 76 mm kotúča s dutinkou, 235 CM/S na konci 330 mm kotúča
- Maximálna hmotnosť kotúča s etiketami: 7 KG
- ŠTANDARDNÝ navíjací hriadeľ je hriadeľ s „rýchlou výmenou“ na podporu rýchlej zmeny priemeru držiaka dutinky. Štandardne sa dodáva na použitie dutinky s priemerom 40 mm a 76 mm. Na požiadanie je k dispozícii s priemerom 38/44/50/70/100 mm. Konfiguráciu položky nájdete na strane 33 „skľučovadlá a lopatky“.
- Navíjacia hriadeľ -ACH využíva nastaviteľný držiak jadra, ktorý umožňuje použitie jadier s priemerom od 25 do 101 mm.
- Navíjacia hriadeľ CHUCK sa dodáva s rýchlopínacím mechanizmom „Quick-Chuck“ pre jadrá s priemerom 76 mm.

## Rozmery

- Š x H x V: 830 x 330 x 330 mm
- Prepravná hmotnosť: 26 kg, v závislosti od konfigurácie a voliteľných prvkov.

## VŠEOBECNÉ INFORMÁCIE

- Obmedzená záruka 2 roky, 1 rok na napájací zdroj.

## SLOVENIAN

Prevod izvirnega priročnika

### Rešitve za štetje

Števci etiket omogočajo hiter in enostaven način štetja števil etiket na zvitku.

Štetje brez povezave je mogoče izvesti s števnim paketom ali samostojno enoto za navijanje zvitka na zvitek. Obe enoti omogočata štetje števil etiket na danem zvitku, spreminjanje velikih zvitkov etiket v manjše, spreminjanje smeri etiket, ki se odvijajo z zvitka, ali spreminjanje velikosti jedra.

### RRC-330 Števena postaja za navijanje zvitkov na zvitek

- Samostojne števene postaje s prednastavljeno funkcijo števca
- Sprejema zvitke s premerom do 330 mm
- Nastavljiva napetost na odvijalni gredi za zanesljivo štetje in tesne zvitke
- Izbirno dobavljeno z ultrazvočnim senzorjem za prozorne in temne etikete
- Navijalna gred je lahko nastavljiv nosilec jedra (ACH) ali hitro vpenjalo

## LASTNOSTI

- Zasnovan za štetje etiket z največjo širino 152 mm.
- 1 močan motor, enote RRC NISO dvosmerne
- Maks. Hitrost: 72 CM/S na začetku role z jedrom premera 76 mm, 235 CM/S na koncu role premera 330 mm
- Največja teža role etiket: 7 KG
- STANDARDNA navijalna gred je gred za hitro menjavo, ki omogoča hitro menjavo premera držala jedra. Standardno je na voljo za uporabo jeder premera 40 mm in 76 mm. Na zahtevo je na voljo v velikostih 38/44/50/70/100 mm. Za konfiguracijo artikla glejte stran 33 »vpenjala in lopatice«
- Vpenjalna gred -ACH ima nastavljivo držalo za jedra, ki omogoča uporabo jeder velikosti med 25 in 101 mm
- Vpenjalna gred CHUCK je opremljena s »hitro vpenjalom« za jedra velikosti 76 mm

## Dimenzije

- Š x G x V: 830 x 330 x 330 mm

- Teža pošiljke: 26 KG, odvisno od konfiguracije in možnosti

## SPLOŠNO

- Omejena garancija 2 leti, 1 leto na napajalnik.

## SWEDISH

Översättning av originalmanualen

## Räknelösningar

Etikettråknare ger ett snabbt och enkelt sätt att räkna antalet etiketter på en rulle.

Offline-räkning kan göras antingen med ett räknepaket eller en fristående rulle-till-rulle-enhet. Båda enheterna låter dig räkna antalet etiketter på en given rulle, göra stora etikettrullar till mindre, ändra riktningen på etiketterna som kommer av rullen eller byta till en annan kärnstorlek.

### RRC-330 Rulle-till-rulle-räknestation

- Fristående räknestationer med förinställd räknarfunktion
- Accepterar rullar med en diameter upp till 330 mm
- Justerbar spänningsinställning på avrullningsaxeln för pålitlig räkning och täta rullar
- Levereras som tillval med en ultraljudssensor för transparenta och mörka etiketter
- Upprullningsaxeln kan vara justerbar kärnhållare (ACH) eller snabbchuck

## FUNKTIONER

- Utformad för att räkna etiketter med en maximal bredd på 152 mm.
- 1 Kraftfull motor, RRC-enheterna är INTE dubbelriktade
- Max. Hastighet: 72 cm/sekund i början av en 76 mm kärnrulle, 235 cm/sekund i slutet av en 330 mm rulle
- Maxvikt för etikettrulle: 7 kg
- STANDARD-upptagningsaxeln är en "snabbväxlingsaxel" för att möjliggöra snabbt byte av kärnhållarens diameter. Den är standard för användning av kärnor i 40 mm och 76 mm. Finns på begäran i 38/44/50/70/100 mm. Se sidan 33 "chuckar och vingar" för konfiguration av artiklar
- -ACH-upptagningsaxeln använder en justerbar kärnhållare som möjliggör användning av kärnstorlekar mellan 25 och 101 mm
- CHUCK-upptagningsaxeln levereras med en "Quick-Chuck" för kärnor i 76 mm

## Mått

- B x D x H: 830 x 330 x 330 mm
- Fraktvikt: 26 KG, beroende på konfiguration och tillval

## ALLMÄNT

• Begränsad garanti på 2 år, 1 år på strömförsörjningen.

## GENEL

• 2 Yıllık Sınırlı Garanti, Güç Kaynağında 1 Yıl.

## TURKS

Orijinal kılavuzun çevirisi

### Sayım çözümleri

Etiket sayaçları, bir rulo üzerindeki etiket sayısını saymanın hızlı ve kolay bir yolunu sunar.

Çevrimdışı sayım, bir sayım paketi veya kendi kendine yeten bir makaradan makaraya ünite ile yapılabilir.

Her iki ünite de belirli bir rulo üzerindeki etiket sayısını saymanıza, büyük etiket rulolarını daha küçük rulolara dönüştürmenize, rulodan çıkan etiketlerin yönünü değiştirmenize veya farklı bir çekirdek boyutuna geçmenize olanak tanır.

### RRC-330 Makaradan Makaraya Sayım İstasyonu

- Önceden ayarlanmış sayaç işlevine sahip bağımsız sayım istasyonları
- 330 mm'ye kadar çapa sahip ruloları kabul eder
- Güvenilir sayım ve sıkı rulolar için açma şaftında ayarlanabilir gerilim ayarı
- Şeffaf ve koyu etiketler için isteğe bağlı bir ultrasonik sensörle birlikte teslim edilir
- Alma şaftı, Ayarlanabilir Çekirdek Tutucu (ACH) veya Hızlı Mandren olabilir

### ÖZELLİKLER

- Maksimum 152 mm genişliğe sahip etiketleri saymak için tasarlanmıştır. • 1 Güçlü motor, RRC üniteleri Çift Yönlü DEĞİLDİR
- Maks. Hız: 76 mm'lik bir çekirdek rulusunun başlangıcında 72 CM/SN, 330 mm'lik bir rulonun sonunda 235 CM/SN
- Maks. Etiket Rulosu ağırlığı: 7 KG
- STANDARD alma şaftı, çekirdek tutucu çapının hızlı bir şekilde değiştirilmesini destekleyen bir "Hızlı Değiştirme" şaftıdır. 40 mm ve 76 mm'lik çekirdekleri kullanmak için standart olarak gelir. İstek üzerine 38/44/50/70/100 mm olarak mevcuttur. Ürün yapılandırması için sayfa 33 "mandrenler ve kanatlar"a bakın
- -ACH alma şaftı, 25 ile 101 mm arasındaki çekirdek boyutlarının kullanımına olanak tanıyan ayarlanabilir bir çekirdek tutucu kullanır
- CHUCK alma şaftı, 76 mm'lik çekirdekler için bir "Hızlı-Mandren" ile birlikte gelir

### Boyutlar

- G x D x Y: 830 x 330 x 330 mm
- Nakliye Ağırlığı: 26 KG, yapılandırmaya ve seçeneklere bağlı olarak





+32 2 375 69 60

[brussels@labelmate.com](mailto:brussels@labelmate.com)

Bergensesteenweg 78  
1651 Lot (Belgium)

[www.labelmate.com](http://www.labelmate.com)